

## art.LXW

**SUPPORTI MOBILI DI SICUREZZA mod.16/60** in acciaio nitrurato con feltri parapolvere e chioccioli in bronzo CFB/L.

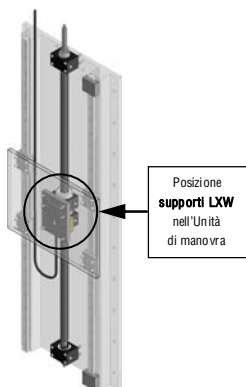
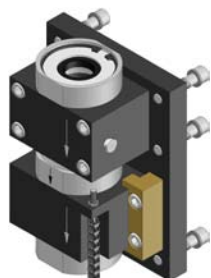
- **Prossimetro per segnalazione luminosa.** - (Articolo comprensivo di Base distanziale BD LXV)

### Supporti LXW assemblati con Base distanziale

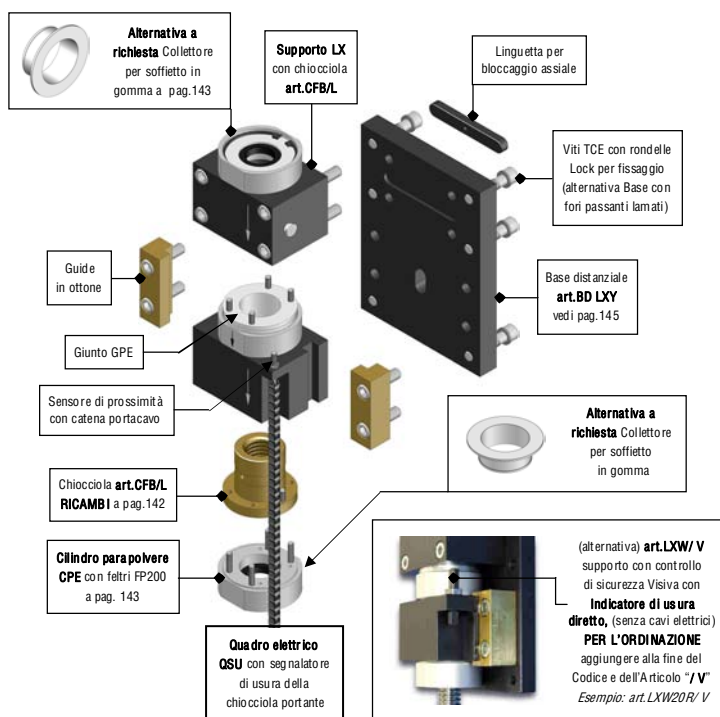
Montaggio sul carrello mobile con Base distanziale (vista lato supporti)



Montaggio sul carrello mobile con Base distanziale (vista lato Base distanziale)

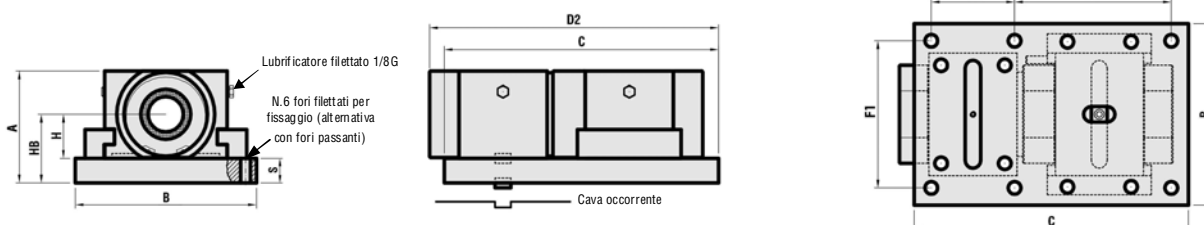


### Supporti LXW disegno esploso



> In dotazione ai supporti LXW vi è una targhetta in alluminio indicante il controllo dell'usura delle chioccioli, da posizionare sul macchinario come riferimento permanente.

> Schemi completi per fissaggio alla macchina alle pag.159 e 161.



> D2 = Ingombro con Cilindri parapolvere, escluso Collettori per soffietti - Supporto con chiocciola filettata Dx disponibile in magazzino. > Peso approssimativo con accessori, bulloneria di fissaggio e Base BD LXV

CHIOCCIOL CFB/L	CODICE Dx	ARTICOLO Dx	CODICE Sx	ARTICOLO Sx	A	B	C BD LXV	D2	S	H	HB	F1	F2	F5	Viti TCE per fissaggio	Cava occorrente per il montaggio	PESO Kg
TR 16x4	301SM2164R	LXW TR 16x4 R	301SM2164L	LXW TR 16x4 L	64	110	140	150	15	25	40	90	40	80	M8	Ø10x62x4	3,970
TR 18x4	301SM2184R	LXW TR 18x4 R	301SM2184L	LXW TR 18x4 L	64	120	150	158	15	25	40	100	50	80	M8	Ø10x62x4	4,660
TR 20x4	301SM2204R	LXW TR 20x4 R	301SM2204L	LXW TR 20x4 L	69	120	160	171	15	27,5	42,5	100	50	90	M8	Ø12x72x4	5,630
TR 22x5	301SM2225R	LXW TR 22x5 R	301SM2225L	LXW TR 22x5 L	69	120	160	171	15	27,5	42,5	100	50	90	M8	Ø12x72x4	5,630
TR 24x5	301SM2245R	LXW TR 24x5 R	301SM2245L	LXW TR 24x5 L	84	150	190	203	20	32,5	52,5	115	50	110	M10	Ø14x82x4,5	9,870
TR 25x5	301SM2255R	LXW TR 25x5 R	301SM2255L	LXW TR 25x5 L	84	150	190	203	20	32,5	52,5	115	50	110	M10	Ø14x82x4,5	9,870
TR 26x5	301SM2265R	LXW TR 26x5 R	301SM2265L	LXW TR 26x5 L	84	150	190	203	20	32,5	52,5	115	50	110	M10	Ø14x82x4,5	9,870
TR 28x5	301SM2285R	LXW TR 28x5 R	301SM2285L	LXW TR 28x5 L	89	150	200	216	20	35	55	120	50	120	M10	Ø14x92x4,5	11,750
TR 30x6	301SM2306R	LXW TR 30x6 R	301SM2306L	LXW TR 30x6 L	89	150	200	216	20	35	55	120	50	120	M10	Ø14x92x4,5	11,750
TR 32x6	301SM2326R	LXW TR 32x6 R	301SM2326L	LXW TR 32x6 L	89	150	200	216	20	35	55	120	50	120	M10	Ø14x92x4,5	11,750
TR 35x6	301SM2356R	LXW TR 35x6 R	301SM2356L	LXW TR 35x6 L	99	160	220	231	20	40	60	130	70	120	M10	Ø14x102x4,5	15,160
TR 36x6	301SM2366R	LXW TR 36x6 R	301SM2366L	LXW TR 36x6 L	99	160	220	231	20	40	60	130	70	120	M10	Ø14x102x4,5	15,160
TR 40x7	301SM2407R	LXW TR 40x7 R	301SM2407L	LXW TR 40x7 L	109	180	240	254	25	42,5	67,5	145	65	140	M12	Ø16x112x5	19,820
TR 45x8	301SM2458R	LXW TR 45x8 R	301SM2458L	LXW TR 45x8 L	114	180	280	296	25	45	70	150	85	160	M12	Ø16x112x5	24,520
TR 46x8	301SM2468R	LXW TR 46x8 R	301SM2468L	LXW TR 46x8 L	114	180	280	296	25	45	70	150	85	160	M12	Ø16x112x5	24,520
TR 50x8	301SM2508R	LXW TR 50x8 R	301SM2508L	LXW TR 50x8 L	124	200	280	296	25	50	75	155	85	160	M12	Ø16x122x5	27,650
TR 55x9	301SM2559R	LXW TR 55x9 R	301SM2559L	LXW TR 55x9 L	139	220	335	351	30	55	85	180	110	185	M14	Ø16x142x5	43,400
TR 60x9	301SM2609R	LXW TR 60x9 R	301SM2609L	LXW TR 60x9 L	139	220	335	355	30	55	85	180	110	185	M14	Ø16x142x5	43,000

> I supporti sopraelencati sono raffigurati nei Gruppi assemblati **Excellent Safety** (vedi pagine precedenti) per i quali è possibile rilevare il peso complessivo sommando ai singoli le vite trapezia con schema a pag.127

> Per il rispetto delle norme di sicurezza è obbligatorio l'utilizzo della linguetta e della bulloneria di fissaggio in dotazione con un montaggio dove la freccia incisa nel supporto è rivolta in direzione unica rispetto agli altri supporti del gruppo, e obbligatoriamente verso il basso per movimentazioni verticali/oblique.

Immagine, disegni e dati tecnici di proprietà esclusiva della **Bimeccanica**, riservati ai termini di legge.