

art.DKB

SUPPORTI FISSI mod.20/60 in acciaio nitruato a grande dimensionamento, con cuscinetti assiali/radiali ed accessori.

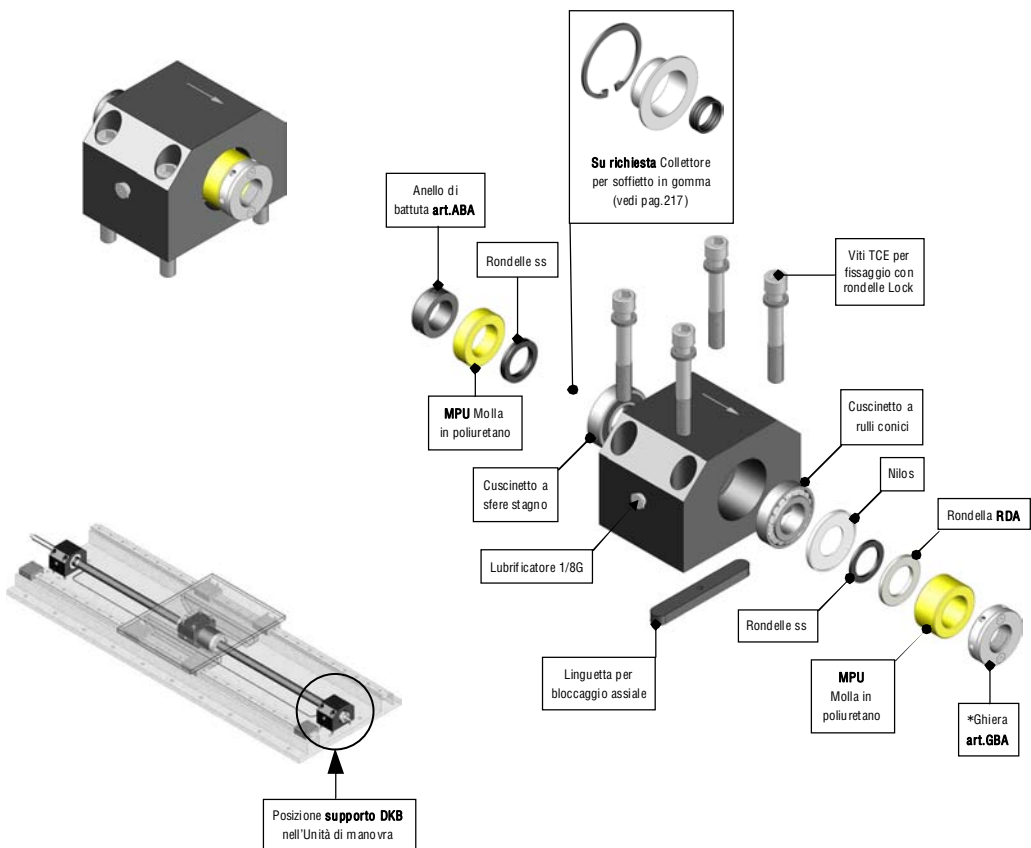
Supporto DKB assemblato

Supporto DKB disegno esploso

Montaggio standard sulla macchina con bulloni passanti dall'alto.

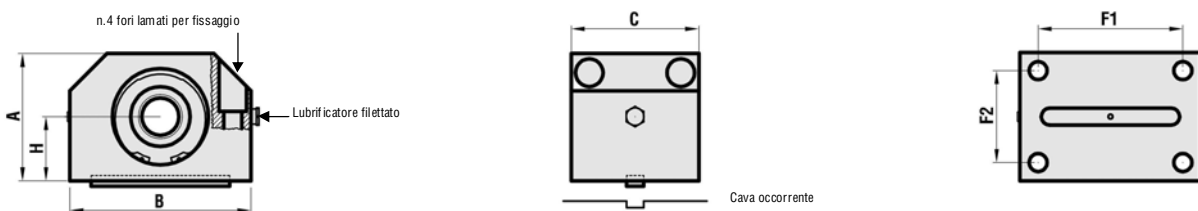


Montaggio capovolto sulla macchina con bulloni passanti dal basso.



* In alternativa, per particolari esigenze tecniche di movimentazioni manuali/orizzontali, il supporto DKB è fornibile con **ghiera autobloccante GHA** (vedi pag.51).

> Schemi completi per fissaggio alla macchina alle pag.230



> C = Ingombro netto del supporto escluso accessori ed eventuale Collettore per soffietto protettivo.

> Peso approssimativo del supporto con accessori e bulloneria di fissaggio.

MODELLI	CODICE	ARTICOLO	A	B	C	H	Ø Interno cuscinetti	F1	F2	Viti TCE per fissaggio	Cava occorrente per il montaggio	PESO Kg
mod. 20	302SF1K20	DKB 20	64	100	63	32,5	15	80	43	M10x50	Ø12x82x4	2,840
mod. 25	302SF1K25	DKB 25	74	110	70	37,5	17	87	47	M12x60	Ø14x92x4,5	3,910
mod. 30	302SF1K30	DKB 30	79	120	79	40	20	97	56	M12x60	Ø14x102x4,5	5,140
mod. 35 36	302SF1K3536	DKB 35 36	99	140	99	50	25	110	68	M14x90	Ø14x122x4,5	9,590
mod. 40	302SF1K40	DKB 40	109	150	108	55	30	118	76	M14x100	Ø16x122x5	12,280
mod. 45	302SF1K45	DKB 45	119	170	120	60	35	136	86	M16x100	Ø16x132x5	16,560
mod. 50	302SF1K50	DKB 50	129	180	130	65	40	146	96	M16x110	Ø16x142x5	20,930
mod. 55	302SF1K55	DKB 55	144	195	145	72,5	40	155	105	M18x130	Ø16x152x5	28,810
mod. 60	302SF1K60	DKB 60	149	200	145	75	45	160	105	M18x130	Ø16x162x5	29,500

> I supporti sopraelencati sono raffigurati nei Gruppi di manovra **Tecnology K** (vedi pagine precedenti) per i quali è possibile rilevare il peso complessivo sommando ai singoli la vite trapezia con schema a pag.182

> Per il rispetto delle norme di sicurezza è obbligatorio l'utilizzo della linguetta e della bulloneria di fissaggio in dotazione con un montaggio dove la freccia incisa nel supporto è rivolta in direzione unica rispetto agli altri supporti del gruppo, e obbligatoriamente verso il basso per movimentazioni verticali/oblique.

Immagine, disegni e dati tecnici di proprietà esclusiva della *Bimeccanica*, riservati ai termini di legge.