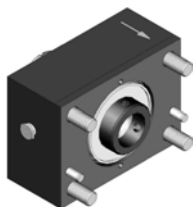


art.DJA

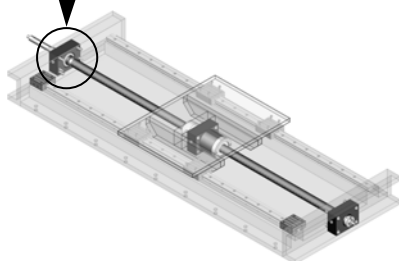
BASI FISSE mod.20/60 in acciaio nitruato, flangiate a grande dimensionamento, con cuscinetti assiali/radiali ed accessori.

Base DJA assemblata

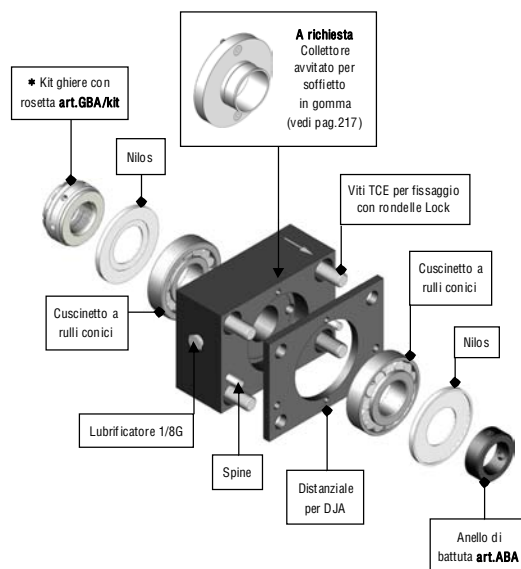
Montaggio standard sulla macchina con bulloni passanti dall'alto in basso



Posizione basi DJA nell'Unità di manovra

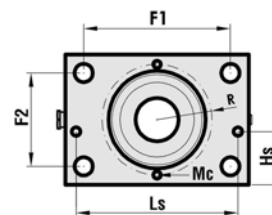
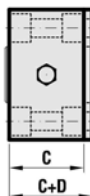
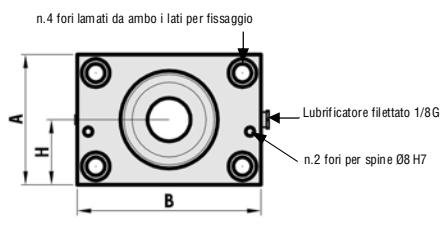


Base DJA disegno esploso



* In alternativa, per particolari esigenze tecniche di movimentazioni manuali/orizzontali, la base DJA è fornibile con **ghiera autobloccante GHA** (vedi pag.51).

> Schemi completi per fissaggio alla macchina alle pag.231



> C+D = Ingombro netto Base + distanziale, escluso ABA, GBA/Kit ecc.

> Peso approssimativo del supporto con accessori e bulloneria di fissaggio.

MODELLI	CODICE	ARTICOLO	A	B	C	C+D	H	Ø Interno cuscinetti	F1	F2	Viti TCE per fissaggio	Hs	Ls	R	Mc fori per collettore	PESO Kg
mod. 20	302SF0J20	DJA 20	75	105	39	44	37,5	17	85	55	M10x55	27	90	27,5	M5	2,540
mod. 25	302SF0J25	DJA 25	85	120	39	44	42,5	20	95	60	M12x55	30	105	30	M5	3,280
mod. 30	302SF0J30	DJA 30	90	130	39	45	45	25	105	65	M12x60	30	110	36	M6	3,810
mod. 35 36	302SF0J3536	DJA 35 36	100	140	49	55	50	30	110	70	M14x70	36	120	41	M6	5,330
mod. 40	302SF0J40	DJA 40	110	150	59	67	55	35	120	80	M14x80	36	130	45	M6	7,610
mod. 45	302SF0J45	DJA 45	120	170	69	77	60	40	136	86	M16x90	49	150	51	M8	10,960
mod. 50	302SF0J50	DJA 50	130	180	69	79	65	45	146	96	M16x90	53	160	56	M8	12,830
mod. 55	302SF0J55	DJA 55	145	195	79	89	72,5	50	155	105	M18x110	46	170	63	M10	17,390
mod. 60	302SF0J60	DJA 60	150	200	79	89	75	55	160	110	M18x110	46	175	68	M10	18,230

> I supporti sopraelencati sono raffigurati nei Gruppi di manovra **Tecnology J** (vedi pagine precedenti) per i quali è possibile rilevare il peso complessivo sommando ai singoli la vite trapezia con schema a pag.182

> Per il rispetto delle norme di sicurezza è obbligatorio l'utilizzo della bulloneria di fissaggio in dotazione con un montaggio dove la freccia incisa sulla base è rivolta in direzione unica rispetto alle altre basi del gruppo, e obbligatoriamente verso il basso per movimentazioni verticali/oblique.

Immagini, disegni e dati tecnici di proprietà esclusiva della *Bimeccanica*, riservati ai termini di legge.