

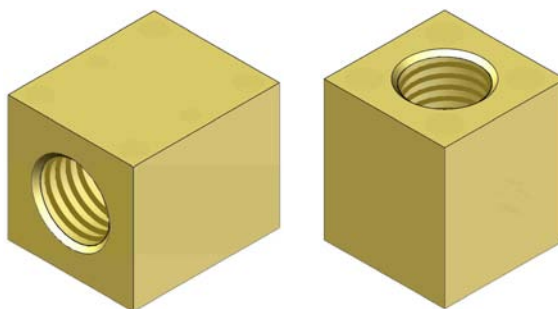
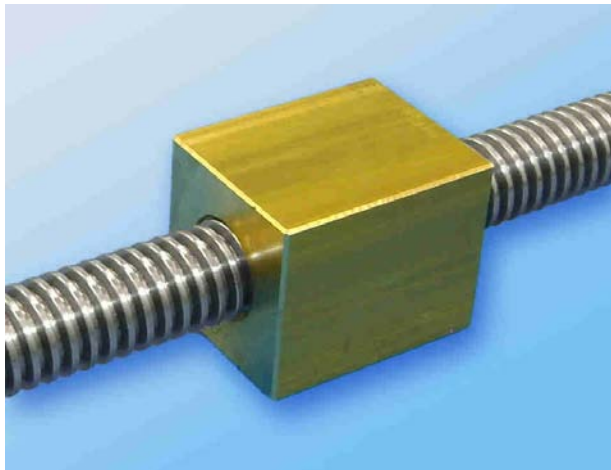
art.CQO

CHIOCCIOLE QUADRE OTTONE TR10/60 in OT58 UNI 5705-65 - R350 N/mm², (HB 75/100)

Caratteristiche del materiale: le chioccioline quadre in ottone vengono da noi realizzate da barra trafilata in lega OT58 UNI 5705-65 certificato. Con questa tipologia di materiale si ottiene uno scorrimento a basso coefficiente d'attrito con velocità di traslazione medio/alte, con buona resistenza all'usura e scarsa aggressività verso la vite (velocità e carichi max riferiti al bronzo vedi pag. 14/17). Da considerare che per l'ottone le caratteristiche tecniche in riferimento al carico ed alla velocità sono inferiori di circa il 30% rispetto al bronzo. La lubrificazione è determinante per il raggiungimento delle massime prestazioni e per questo consigliamo di visionare i lubrificanti sul nostro *catalogo tecnico GDM* (www.bimeccanica.it).

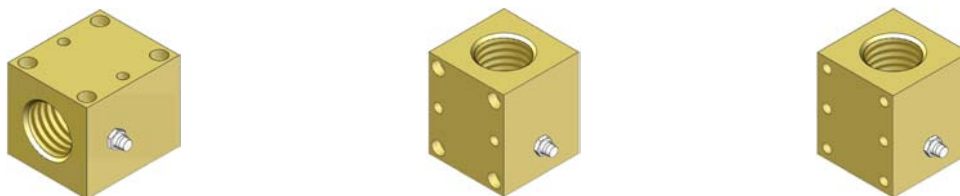
Data la sua forma squadrata questo articolo consente una facile applicazione ed un ottimo fissaggio mediante bulloni TCE effettuando dei fori passanti o filettati, con eventuali spine di centraggio/sostegno e foro filettato per l'ingrassatore (con spine centrali l'ingrassatore si posiziona decentrato).

Le suddette forature normalmente vengono eseguite personalizzate dall'utilizzatore, comunque su specifica richiesta la *Bimeccanica* può consigliare il tipo di foratura ottimale e le può effettuare nelle quantità sufficienti da definire al momento (vedi esempi sottostanti).

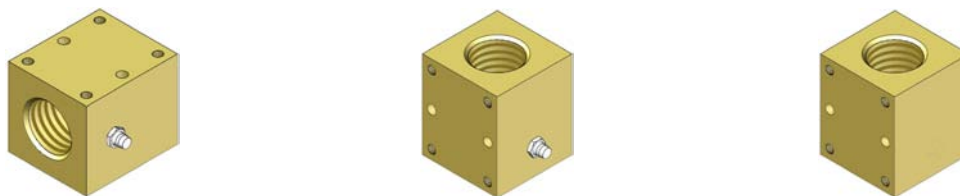


• **ESEMPI DI FORATURE:**

> **Versione FP/L:** con fori passanti e lubrificatore (+ n.2 fori centrali per spine cilindriche).



> **Versione FF/L:** con fori filettati e lubrificatore (+ n.2 fori centrali per spine cilindriche).



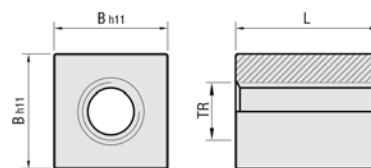
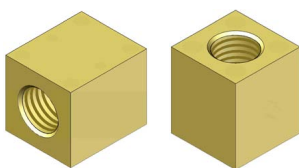
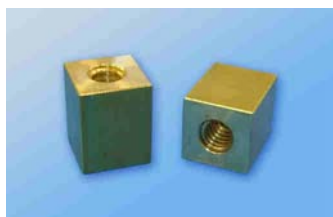
> **A richiesta:** con foratura longitudinale rispetto alla filettatura con o senza ingrassatore.



Possiamo fornire le chioccioline quadre con l'aggiunta della sola predisposizione per l'ingrassatore laterale che normalmente, se non vi sono le spine, viene posizionato al centro del lato.

PRIMA DELLA SCELTA DEL TIPO DI CHIOCCIOLA DA UTILIZZARE, VISIONARE I GRUPPI DI MANOVRA = CATALOGO TECNICO GDM (www.bimeccanica.it)

art.CQO **CHIOCCIOLE QUADRE OTTONE TR10/60** in OT58 UNI 5705-65 - R350 N/mm², (HB 75/100)



	FILETTATURE TRAPEZIE 7H	CODICE	ARTICOLO	B h11	L	NUMERO FILETTI	Dm min. Ø MEDIO mm	Dm max. Ø MEDIO mm	PESO Kg	GIRI e CARICHI max
FILETTATURE DESTRE (7H)	* TR 10x2	MC102R	CQO TR 10x2 Dx	□ 25	30	15	9,00	9,25	0,145	VEDI GUIDA GENERALE AI PRODOTTI CON TABELLA TEORICA BASE RIFERITA AL BRONZO ALLE PAG. 14/17 (CARATTERISTICHE TECNICHE IN RIFERIMENTO AL CARICO E ALLA VELOCITA' INFERIORI AL BRONZO DI CIRCA IL 30%)
	TR 10x3	MC103R	CQO TR 10x3 Dx	□ 25	30	10	8,50	8,78	0,145	
	TR 12x3	MC123R	CQO TR 12x3 Dx	□ 25	30	10	10,50	10,80	0,135	
	* TR 14x3	MC143R	CQO TR 14x3 Dx	□ 30	35	11,7	12,50	12,80	0,230	
	TR 14x4	MC144R	CQO TR 14x4 Dx	□ 30	35	8,8	12,00	12,35	0,230	
	TR 16x4	MC164R	CQO TR 16x4 Dx	□ 30	35	8,8	14,00	14,35	0,220	
	TR 18x4	MC184R	CQO TR 18x4 Dx	□ 35	45	11,3	16,00	16,35	0,385	
	TR 20x4	MC204R	CQO TR 20x4 Dx	□ 40	50	12,5	18,00	18,35	0,560	
	* TR 22x5	MC225R	CQO TR 22x5 Dx	□ 40	50	10	19,50	19,87	0,540	
	* TR 24x5	MC245R	CQO TR 24x5 Dx	□ 45	55	11	21,50	21,90	0,760	
	TR 25x5	MC255R	CQO TR 25x5 Dx	□ 45	55	11	22,50	22,90	0,745	
	* TR 26x5	MC265R	CQO TR 26x5 Dx	□ 45	55	11	23,50	23,90	0,725	
	* TR 28x5	MC285R	CQO TR 28x5 Dx	□ 50	60	12	25,50	25,90	0,990	
	TR 30x6	MC306R	CQO TR 30x6 Dx	□ 50	60	10	27,00	27,45	0,950	
	* TR 32x6	MC326R	CQO TR 32x6 Dx	□ 50	60	10	29,00	29,45	0,910	
	TR 35x6	MC356R	CQO TR 35x6 Dx	□ 60	70	11,7	32,00	32,45	1,620	
	TR 36x6	MC366R	CQO TR 36x6 Dx	□ 60	70	11,7	33,00	33,45	1,600	
	TR 40x7	MC407R	CQO TR 40x7 Dx	□ 60	70	10	36,50	36,97	1,470	
	TR 45x8	MC458R	CQO TR 45x8 Dx	□ 65	80	10	41,00	41,50	1,920	
	TR 50x8	MC508R	CQO TR 50x8 Dx	□ 75	90	11,3	46,00	46,53	2,940	
TR 55x9	MC559R	CQO TR 55x9 Dx	□ 85	100	11,1	50,50	51,06	4,300		
TR 60x9	MC609R	CQO TR 60x9 Dx	□ 85	100	11,1	55,50	56,06	3,950		
FILETTATURE SINISTRE (7H)	* TR 10x2 Sx	MC102L	CQO TR 10x2 Sx	□ 25	30	15	9,00	9,25	0,145	
	TR 10x3 Sx	MC103L	CQO TR 10x3 Sx	□ 25	30	10	8,50	8,78	0,145	
	TR 12x3 Sx	MC123L	CQO TR 12x3 Sx	□ 25	30	10	10,50	10,80	0,135	
	* TR 14x3 Sx	MC143L	CQO TR 14x3 Sx	□ 30	35	11,7	12,50	12,80	0,230	
	TR 14x4 Sx	MC144L	CQO TR 14x4 Sx	□ 30	35	8,8	12,00	12,35	0,230	
	TR 16x4 Sx	MC164L	CQO TR 16x4 Sx	□ 30	35	8,8	14,00	14,35	0,220	
	TR 18x4 Sx	MC184L	CQO TR 18x4 Sx	□ 35	45	11,3	16,00	16,35	0,385	
	TR 20x4 Sx	MC204L	CQO TR 20x4 Sx	□ 40	50	12,5	18,00	18,35	0,560	
	* TR 22x5 Sx	MC225L	CQO TR 22x5 Sx	□ 40	50	10	19,50	19,87	0,540	
	* TR 24x5 Sx	MC245L	CQO TR 24x5 Sx	□ 45	55	11	21,50	21,90	0,760	
	TR 25x5 Sx	MC255L	CQO TR 25x5 Sx	□ 45	55	11	22,50	22,90	0,745	
	* TR 26x5 Sx	MC265L	CQO TR 26x5 Sx	□ 45	55	11	23,50	23,90	0,725	
	* TR 28x5 Sx	MC285L	CQO TR 28x5 Sx	□ 50	60	12	25,50	25,90	0,990	
	TR 30x6 Sx	MC306L	CQO TR 30x6 Sx	□ 50	60	10	27,00	27,45	0,950	
	* TR 32x6 Sx	MC326L	CQO TR 32x6 Sx	□ 50	60	10	29,00	29,45	0,910	
	TR 35x6 Sx	MC356L	CQO TR 35x6 Sx	□ 60	70	11,7	32,00	32,45	1,620	
	TR 36x6 Sx	MC366L	CQO TR 36x6 Sx	□ 60	70	11,7	33,00	33,45	1,600	
	TR 40x7 Sx	MC407L	CQO TR 40x7 Sx	□ 60	70	10	36,50	36,97	1,470	
	TR 45x8 Sx	MC458L	CQO TR 45x8 Sx	□ 65	80	10	41,00	41,50	1,920	
	TR 50x8 Sx	MC508L	CQO TR 50x8 Sx	□ 75	90	11,3	46,00	46,53	2,940	
TR 55x9 Sx	MC559L	CQO TR 55x9 Sx	□ 85	100	11,1	50,50	51,06	4,300		
TR 60x9 Sx	MC609L	CQO TR 60x9 Sx	□ 85	100	11,1	55,50	56,06	3,950		

● **ATTENZIONE: SENZA SPECIFICA DI "R" o "L" A FINE CODICE E DI "Dx" o "Sx" A FINE ARTICOLO LA CHIOCCIOLA SI INTENDE SEMPRE DESTRA.**

* Gli articoli con asterisco sono meno utilizzati, si consiglia di chiedere ai nostri uffici la disponibilità.

- > **A RICHIESTA:** Chiocciole quadre in ottone **TR46x8**, dimensioni come le TR45x8.
- > **A RICHIESTA:** Chiocciole quadre in ottone con **passi, dimensioni esterne** diversi da quelli sopra elencati.
- > **A RICHIESTA:** Chiocciole quadre in ottone con **forature trasversali o longitudinali per il fissaggio.**