

art.CFN

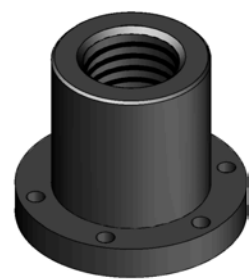
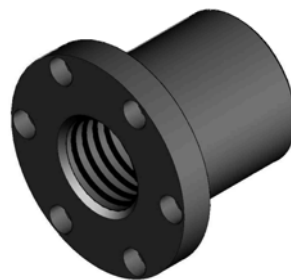
CHIOCCIOLE FLANGIATE IN NYLON TR10/40 in resina acetica nera POM.C a norme FDA (R70 N/mm²)

Caratteristiche del materiale: ideale per movimentazioni veloci, carichi medio/bassi, possibili impieghi a secco, adatte per il settore alimentare in quanto materiale a norme FDA. Sono impiegabili con barre filettate in inox dove è necessario evitare problemi di ossidabilità, e per esigenze di leggerezza ne consigliamo l'utilizzo con le nostre barre in lega d'alluminio "BFL".

Le chiocciole flangiate in nylon vengono da noi realizzate con materiale tecnopolimero **POM.C resina acetica a norme FDA (idonee anche a contatto con gli alimenti)**. Dato il bassissimo coefficiente d'attrito, la buona resistenza all'usura, la non aggressività verso la vite anche se in lega d'alluminio, **con possibilità di lavorare all'occorrenza senza lubrificazione**. Ricordiamo comunque che nei settori difficoltosi per la lubrificazione, ad esempio l'alimentare è possibile l'impiego di lubrificanti specifici vedi *Catalogo tecnico GDM*. Questa tipologia di chiocciola (insieme alle CCN e le CQN) è sicuramente la più idonea per **applicazioni ad alte velocità di traslazione e può lavorare a velocità maggiori di quelle previste con il bronzo di circa il 20% in più a fronte di un carico nettamente più basso di circa il 75% in meno sempre riferito al bronzo** (vedi velocità e carichi massimi alle pag. 14/17 stabiliti con chiocciole in bronzo).

Le caratteristiche tecniche sono analoghe alle cilindriche in nylon in quanto realizzate con lo stesso materiale. Nella nostra serie di chiocciole standard le flangiate sono sicuramente le più complete; la flangia sufficientemente dimensionata ha la doppia funzione meccanica di rendere estremamente semplice il fissaggio e l'intercambiabilità e nello stesso tempo, se montata correttamente con la flangia a sostegno del carico fa sì che la perfetta applicazione meccanica diventi anche di massima stabilità; **in verticale è consigliabile montare la flangia posizionata in basso**, oppure con flangia in alto con l'apporto della **Flangia di sicurezza FDS** (vedi pag. 66-67) la quale, oltre a sostenere maggiormente il carico, agisce da accessorio per la lubrificazione e la pulizia del profilo della filettatura. Come raffigurato nel riquadro sottostante si può ottenere la lubrificazione e la pulizia completa del profilo della vite e della chiocciola abbinandovi anche il **Bicchiere parapolvere BP** (vedi pag. 68-69) con la possibile aggiunta del collettore per soffietto.

I campi di impiego di queste chiocciole, con vite in lega d'alluminio, dove si necessita la massima leggerezza è il settore aeronautico, oppure con barre filettate in acciaio inox 304 e 316 rispettivamente per i settori alimentare e marino, o con vite in acciaio R50 standard per i settori più comuni. Questa tipologia di chiocciola ha riscontrato un notevole interesse dei progettisti soprattutto nelle più moderne applicazioni meccaniche. Le dimensioni esterne, la lunghezza e la foratura di fissaggio sono uguali alle chiocciole flangiate in bronzo CFB "serie normale".

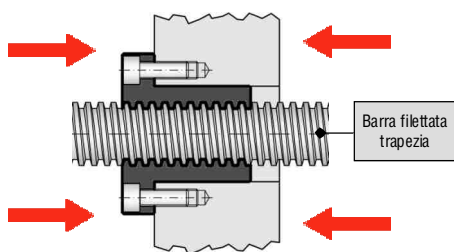


• **APPLICAZIONE IN ORIZZONTALE E VERTICALE:**

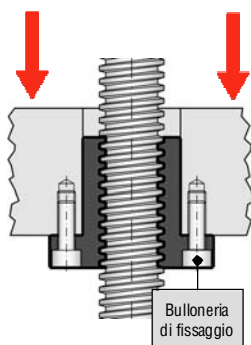
Sede cilindrica con fissaggio meccanico della flangia

UTILIZZO IN VERTICALE
con carico medio, flangia correttamente posizionata in basso.

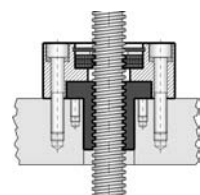
UTILIZZO IN ORIZZONTALE
in spinta e in trazione



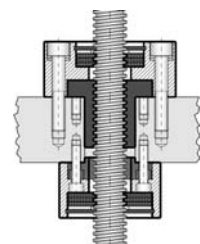
SPINTA GRAVITAZIONALE DEL CARICO



Utilizzi in **verticale** e **orizzontale** con carico medio, chiocciola posizionata con flangia in alto.



Applicazione con Flangia di sicurezza **art.FDS**

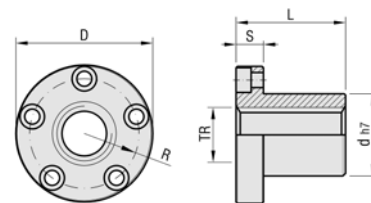
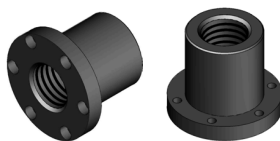


Applicazione con Flangia di sicurezza **art.FDS** e Bicchiere parapolvere **art.BP** (vedi descrizione tecniche alle pag. 66/69)

Per la lubrificazione suggeriamo un foro trasversale al supporto/chiocciola filettato alle estremità per l'inserimento di un ingrassatore o di un raccordo. Per le CFN con foro e canale di lubrificazione, vedi ricambi per gruppi di manovra Excellent Light sul Catalogo tecnico GDM (www.bimeccanica.it)

PRIMA DELLA SCELTA DEL TIPO DI CHIOCCIOLA DA UTILIZZARE, VISIONARE I GRUPPI DI MANOVRA = CATALOGO TECNICO GDM (www.bimeccanica.it)

art.CFN CHIOCCIOLE FLANGIATE IN NYLON TR10/40 in resina acetalica nera POM.Ca norme FDA (R70 N/mm²)



Fornibili con canale e foro di lubrificazione art.CFN/L vedi ricambi Excellent Light nel **Catalogo tecnico GDM**

	FILETTATURE TRAPEZIE 7H	CODICE	ARTICOLO	D ⁰ _{+0,2}	d h7	L	NUMERO FILETTI	S	R	VITI PER RISSAGGIO	NUMERO FORI	Dm min. Ø MEDIO mm	Dm max Ø MEDIO mm	PESO Kg	GIRI e CARICHI max
FILETTATURE DESTRE (7H)	* TR 10x2	MQ102R	CFN TR 10x2 Dx	32	16	20	10	8	12	M4	3	9,00	9,25	0,010	VEDI GUIDA GENERALE AI PRODOTTI CON TABELLA TEORICA BASE RIFERITA AL BRONZO ALLE PAG. 14/17 (CARICO DINAMICO = 1/4 DEL BRONZO - VELOCITA' +20% DEL BRONZO)
	TR 10x3	MQ103R	CFN TR 10x3 Dx	32	16	20	6,7	8	12	M4	3	8,50	8,78	0,010	
	TR 12x3	MQ123R	CFN TR 12x3 Dx	35	18	22	7,3	8	13	M4	4	10,50	10,80	0,012	
	* TR 14x3	MQ143R	CFN TR 14x3 Dx	40	20	25	8,3	10	15	M5	4	12,50	12,80	0,018	
	TR 14x4	MQ144R	CFN TR 14x4 Dx	40	20	25	6,3	10	15	M5	4	12,00	12,35	0,018	
	TR 16x4	MQ164R	CFN TR 16x4 Dx	42	22	30	7,5	10	16	M5	4	14,00	14,35	0,022	
	TR 18x4	MQ184R	CFN TR 18x4 Dx	45	25	35	8,7	10	17,5	M5	4	16,00	16,35	0,028	
	TR 20x4	MQ204R	CFN TR 20x4 Dx	50	30	40	10	10	20	M5	5	18,00	18,35	0,040	
	* TR 22x5	MQ225R	CFN TR 22x5 Dx	50	30	40	8	10	20	M5	5	19,50	19,87	0,038	
	* TR 24x5	MQ245R	CFN TR 24x5 Dx	60	35	45	9	12	24	M6	5	21,50	21,90	0,065	
	TR 25x5	MQ255R	CFN TR 25x5 Dx	60	35	45	9	12	24	M6	5	22,50	22,90	0,070	
	* TR 26x5	MQ265R	CFN TR 26x5 Dx	60	35	45	9	12	24	M6	5	23,50	23,90	0,060	
	* TR 28x5	MQ285R	CFN TR 28x5 Dx	65	40	50	10	12	26,5	M6	5	25,50	25,90	0,080	
	TR 30x6	MQ306R	CFN TR 30x6 Dx	65	40	50	8,3	12	26,5	M6	5	27,00	27,45	0,085	
	* TR 32x6	MQ326R	CFN TR 32x6 Dx	65	40	50	8,3	12	26,5	M6	5	29,00	29,45	0,070	
	TR 35x6	MQ356R	CFN TR 35x6 Dx	75	50	60	10	12	31,5	M6	6	32,00	32,45	0,140	
TR 36x6	MQ366R	CFN TR 36x6 Dx	75	50	60	10	12	31,5	M6	6	33,00	33,45	0,135		
TR 40x7	MQ407R	CFN TR 40x7 Dx	80	55	65	9,3	12	34	M6	6	36,50	36,97	0,165		
FILETTATURE SINISTRE (7H)	* TR 10x2 Sx	MQ102L	CFN TR 10x2 Sx	32	16	20	10	8	12	M4	3	9,00	9,25	0,010	
	TR 10x3 Sx	MQ103L	CFN TR 10x3 Sx	32	16	20	6,7	8	12	M4	3	8,50	8,78	0,010	
	TR 12x3 Sx	MQ123L	CFN TR 12x3 Sx	35	18	22	7,3	8	13	M4	4	10,50	10,80	0,012	
	* TR 14x3 Sx	MQ143L	CFN TR 14x3 Sx	40	20	25	8,3	10	15	M5	4	12,50	12,80	0,018	
	TR 14x4 Sx	MQ144L	CFN TR 14x4 Sx	40	20	25	6,3	10	15	M5	4	12,00	12,35	0,018	
	TR 16x4 Sx	MQ164L	CFN TR 16x4 Sx	42	22	30	7,5	10	16	M5	4	14,00	14,35	0,022	
	TR 18x4 Sx	MQ184L	CFN TR 18x4 Sx	45	25	35	8,7	10	17,5	M5	4	16,00	16,35	0,028	
	TR 20x4 Sx	MQ204L	CFN TR 20x4 Sx	50	30	40	10	10	20	M5	5	18,00	18,35	0,040	
	* TR 22x5 Sx	MQ225L	CFN TR 22x5 Sx	50	30	40	8	10	20	M5	5	19,50	19,87	0,038	
	* TR 24x5 Sx	MQ245L	CFN TR 24x5 Sx	60	35	45	9	12	24	M6	5	21,50	21,90	0,065	
	TR 25x5 Sx	MQ255L	CFN TR 25x5 Sx	60	35	45	9	12	24	M6	5	22,50	22,90	0,070	
	* TR 26x5 Sx	MQ265L	CFN TR 26x5 Sx	60	35	45	9	12	24	M6	5	23,50	23,90	0,060	
	* TR 28x5 Sx	MQ285L	CFN TR 28x5 Sx	65	40	50	10	12	26,5	M6	5	25,50	25,90	0,080	
	TR 30x6 Sx	MQ306L	CFN TR 30x6 Sx	65	40	50	8,3	12	26,5	M6	5	27,00	27,45	0,085	
	* TR 32x6 Sx	MQ326L	CFN TR 32x6 Sx	65	40	50	8,3	12	26,5	M6	5	29,00	29,45	0,070	
	TR 35x6 Sx	MQ356L	CFN TR 35x6 Sx	75	50	60	10	12	31,5	M6	6	32,00	32,45	0,140	
TR 36x6 Sx	MQ366L	CFN TR 36x6 Sx	75	50	60	10	12	31,5	M6	6	33,00	33,45	0,135		
TR 40x7 Sx	MQ407L	CFN TR 40x7 Sx	80	55	65	9,3	12	34	M6	6	36,50	36,97	0,165		

● **ATTENZIONE: SENZA SPECIFICA DI "R" o "L" A FINE CODICE E DI "Dx" o "Sx" A FINE ARTICOLO LA CHIOCCIOLA SI INTENDE SEMPRE DESTRA.**

* Gli articoli con asterisco sono meno utilizzati, si consiglia di chiedere ai nostri uffici la disponibilità.

> **A RICHIESTA:** Chiocciole flangiate in acciaio con canale e foro di lubrificazione (dimensionate come i ricambi per i Gruppi di manovra "Excellent Light", vedi Catalogo tecnico GDM).

> **A RICHIESTA:** Chiocciole flangiate nylon con passi, dimensioni esterne e forature diversi da quelli sopra elencati.