

art.CFB

CHIOCCIOLE FLANGIATE IN BRONZO TR10/80 in Bronzo CuSn12 UNI 7013-72 R300 N/mm², (HB 90/100)

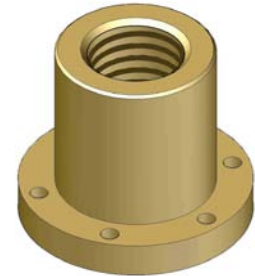
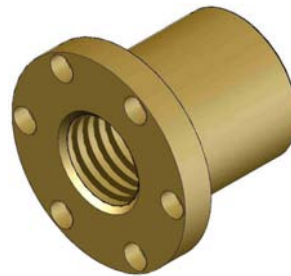
Caratteristiche del materiale: ideale per movimentazioni medio veloci, carichi notevoli, utilizzo con lubrificazione.

Le chioccioline flangiate in bronzo vengono da noi realizzate sia da barra in colata continua che da fusione in conchiglia in lega Cu.Sn.12 UNI 7013-72 certificato.

Con questa tipologia di materiale nello scorrimento con la vite si ha un basso coefficiente d'attrito, buona resistenza all'usura e scarsa aggressività verso la vite con efficiente autolubrificazione dovuta dallo stagno (componente determinante la qualità di questa lega). La lubrificazione è comunque determinante per il raggiungimento delle massime prestazioni e per questo consigliamo di visionare i lubrificanti sul nostro *Catalogo tecnico GDM* (www.bimeccanica.it). Questa tipologia di chiocciola è sicuramente la più utilizzata, impiegabile per movimentazioni medio/veloci con notevoli carichi e con ottimi risultati di morbido scorrimento per una perfetta trasmissione meccanica (vedi velocità e carichi max alle pag. 14/17). Come potete constatare qui di seguito **questa tipologia di chiocciola è predisposta di accessori con i quali sono possibili molteplici applicazioni a garanzia di una maggiore durata e sicurezza.**

Le caratteristiche tecniche sono analoghe alle cilindriche in bronzo, più avanti descritte, in quanto realizzate con la stessa lega. Nella nostra serie di chioccioline standard le flangiate sono sicuramente le più complete; la flangia, sufficientemente dimensionata, ha la doppia funzione meccanica di rendere estremamente semplice il fissaggio e l'intercambiabilità e nello stesso tempo, **se montata correttamente con la flangia a sostegno del carico** fa sì che la perfetta applicazione meccanica diventi anche di massima stabilità. In verticale, con carico medio e pesante, la flangia deve essere posizionata in basso, oppure posizionata in alto aggiungendo la **Flangia di sicurezza FDS** (vedi pag. 66-67) la quale, oltre a sostenere maggiormente il carico, agisce da accessorio per la pulizia del profilo della filettatura. Come raffigurato nel riquadro sottostante si può ottenere la pulizia completa del profilo della vite e della chiocciola abbinandovi anche il **Bicchiere parapolvere BP** (vedi pag. 68-69) con la possibile aggiunta del collettore per soffiato.

Per applicazioni particolarmente sollecitate consigliamo l'utilizzo delle **Chioccioline flangiate in bronzo della serie lunga "CFB/H"** elencate nelle pagine successive.

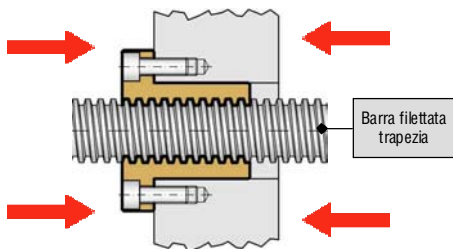


Le CFB sono disponibili in magazzino anche **SENZA FORI DI FISSAGGIO.**

• **APPLICAZIONE IN ORIZZONTALE E VERTICALE:**

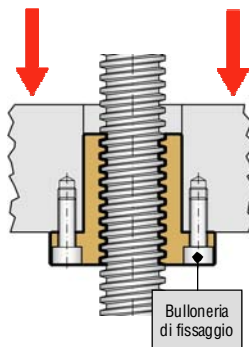
Sede cilindrica con fissaggio meccanico della flangia

UTILIZZO IN ORIZZONTALE
in spinta e in trazione

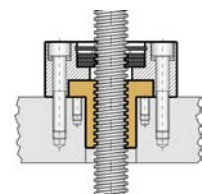


UTILIZZO IN VERTICALE
con carico medio/pesante, flangia correttamente posizionata in basso.

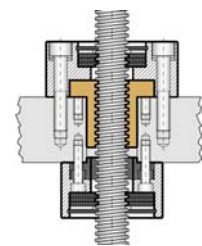
SPINTA GRAVITAZIONALE DEL CARICO



Utilizzi in **verticale** e **orizzontale** con carico medio/pesante, chiocciola posizionata con flangia in alto.



Applicazione con Flangia di sicurezza **art.FDS**



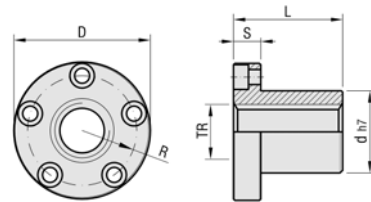
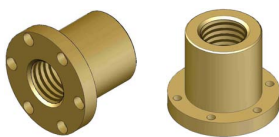
Applicazione con Flangia di sicurezza **art.FDS** e Bicchiere parapolvere **art.BP** (vedi descrizione tecniche alle pag. 66/69)

Per la lubrificazione suggeriamo un foro trasversale al supporto/chiocciola filettato alle estremità per l'inserimento di un ingrassatore o di un raccordo.

Per le CFB con foro e canale di lubrificazione, vedi ricambi per gruppi di manovra Excellent Steel sul Catalogo tecnico GDM (www.bimeccanica.it)

PRIMA DELLA SCELTA DEL TIPO DI CHIOCCIOLA DA UTILIZZARE, VISIONARE I GRUPPI DI MANOVRA = CATALOGO TECNICO GDM (www.bimeccanica.it)

art.CFB CHIOCCIOLE FLANGIATE IN BRONZO "SERIE NORMALE" TR10/80 in Bronzo CuSn12 UNI 7013-72 R300 N/mm², (HB 90/100)



Fornibili con canale e foro di lubrificazione **art.CFB/L** vedi ricambi Excellent Steel, nel **catalogo tecnico GDM**

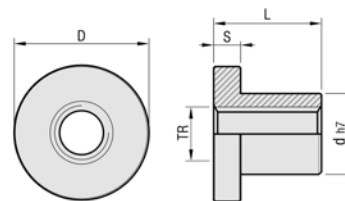
	FILETTATURE TRAPEZIE 7H	CODICE	ARTICOLO	D ₀ ^{+0,2}	d h7	L	NUMERO FILETTI	S	R	VITI PER FISSAGGIO	NUMERO FORI	Dm min. Ø MEDIO mm	Dm max Ø MEDIO mm	PESO Kg	GIRI e CARICHI max
FILETTATURE DESTRE (7H)	* TR 10x2	MG102R	CFB TR 10x2 Dx	32	16	20	10	8	12	M4	3	9,00	9,25	0,062	VEDI GUIDA GENERALE AI PRODOTTI CON TABELLA TEORICA BASE ALLE PAG. 14/17
	TR 10x3	MG103R	CFB TR 10x3 Dx	32	16	20	6,7	8	12	M4	3	8,50	8,78	0,062	
	TR 12x3	MG123R	CFB TR 12x3 Dx	35	18	22	7,3	8	13	M4	4	10,50	10,80	0,072	
	* TR 14x3	MG143R	CFB TR 14x3 Dx	40	20	25	8,3	10	15	M5	4	12,50	12,80	0,110	
	TR 14x4	MG144R	CFB TR 14x4 Dx	40	20	25	6,3	10	15	M5	4	12,00	12,35	0,110	
	TR 16x4	MG164R	CFB TR 16x4 Dx	42	22	30	7,5	10	16	M5	4	14,00	14,35	0,130	
	TR 18x4	MG184R	CFB TR 18x4 Dx	45	25	35	8,7	10	17,5	M5	4	16,00	16,35	0,165	
	TR 20x4	MG204R	CFB TR 20x4 Dx	50	30	40	10	10	20	M5	5	18,00	18,35	0,245	
	* TR 22x5	MG225R	CFB TR 22x5 Dx	50	30	40	8	10	20	M5	5	19,50	19,87	0,225	
	* TR 24x5	MG245R	CFB TR 24x5 Dx	60	35	45	9	12	24	M6	5	21,50	21,90	0,400	
	TR 25x5	MG255R	CFB TR 25x5 Dx	60	35	45	9	12	24	M6	5	22,50	22,90	0,385	
	* TR 26x5	MG265R	CFB TR 26x5 Dx	60	35	45	9	12	24	M6	5	23,50	23,90	0,370	
	* TR 28x5	MG285R	CFB TR 28x5 Dx	65	40	50	10	12	26,5	M6	5	25,50	25,90	0,500	
	TR 30x6	MG306R	CFB TR 30x6 Dx	65	40	50	8,3	12	26,5	M6	5	27,00	27,45	0,480	
	* TR 32x6	MG326R	CFB TR 32x6 Dx	65	40	50	8,3	12	26,5	M6	5	29,00	29,45	0,460	
	TR 35x6	MG356R	CFB TR 35x6 Dx	75	50	60	10	12	31,5	M6	6	32,00	32,45	0,830	
	TR 36x6	MG366R	CFB TR 36x6 Dx	75	50	60	10	12	31,5	M6	6	33,00	33,45	0,800	
	TR 40x7	MG407R	CFB TR 40x7 Dx	80	55	65	9,3	12	34	M6	6	36,50	36,97	0,980	
	TR 45x8	MG458R	CFB TR 45x8 Dx	85	60	80	10	12	36,5	M6	8	41,00	41,50	1,270	
	* TR 46x8	MG468R	CFB TR 46x8 Dx	85	60	80	10	12	36,5	M6	8	42,00	42,53	1,220	
TR 50x8	MG508R	CFB TR 50x8 Dx	90	65	80	10	12	39	M6	8	46,00	46,53	1,400		
TR 55x9	MG559R	CFB TR 55x9 Dx	100	70	95	10,6	15	42,5	M8	6	50,50	51,06	1,890		
TR 60x9	MG609R	CFB TR 60x9 Dx	105	75	95	10,6	15	45	M8	6	55,50	56,06	2,020		
TR 70x10	MG7010R	CFB TR 70x10 Dx	120	90	120	12	18	52,5	M8	8	65,00	65,56	3,820		
TR 80x10	MG8010R	CFB TR 80x10 Dx	130	100	120	12	18	57,5	M8	8	75,00	75,56	4,230		
FILETTATURE SINISTRE (7H)	* TR 10x2 Sx	MG102L	CFB TR 10x2 Sx	32	16	20	10	8	12	M4	3	9,00	9,25	0,062	VEDI GUIDA GENERALE AI PRODOTTI CON TABELLA TEORICA BASE ALLE PAG. 14/17
	TR 10x3 Sx	MG103L	CFB TR 10x3 Sx	32	16	20	6,7	8	12	M4	3	8,50	8,78	0,062	
	TR 12x3 Sx	MG123L	CFB TR 12x3 Sx	35	18	22	7,3	8	13	M4	4	10,50	10,80	0,072	
	* TR 14x3 Sx	MG143L	CFB TR 14x3 Sx	40	20	25	8,3	10	15	M5	4	12,50	12,80	0,110	
	TR 14x4 Sx	MG144L	CFB TR 14x4 Sx	40	20	25	6,3	10	15	M5	4	12,00	12,35	0,110	
	TR 16x4 Sx	MG164L	CFB TR 16x4 Sx	42	22	30	7,5	10	16	M5	4	14,00	14,35	0,130	
	TR 18x4 Sx	MG184L	CFB TR 18x4 Sx	45	25	35	8,7	10	17,5	M5	4	16,00	16,35	0,165	
	TR 20x4 Sx	MG204L	CFB TR 20x4 Sx	50	30	40	10	10	20	M5	5	18,00	18,35	0,245	
	* TR 22x5 Sx	MG225L	CFB TR 22x5 Sx	50	30	40	8	10	20	M5	5	19,50	19,87	0,225	
	* TR 24x5 Sx	MG245L	CFB TR 24x5 Sx	60	35	45	9	12	24	M6	5	21,50	21,90	0,400	
	TR 25x5 Sx	MG255L	CFB TR 25x5 Sx	60	35	45	9	12	24	M6	5	22,50	22,90	0,385	
	* TR 26x5 Sx	MG265L	CFB TR 26x5 Sx	60	35	45	9	12	24	M6	5	23,50	23,90	0,370	
	* TR 28x5 Sx	MG285L	CFB TR 28x5 Sx	65	40	50	10	12	26,5	M6	5	25,50	25,90	0,500	
	TR 30x6 Sx	MG306L	CFB TR 30x6 Sx	65	40	50	8,3	12	26,5	M6	5	27,00	27,45	0,480	
	* TR 32x6 Sx	MG326L	CFB TR 32x6 Sx	65	40	50	8,3	12	26,5	M6	5	29,00	29,45	0,460	
	TR 35x6 Sx	MG356L	CFB TR 35x6 Sx	75	50	60	10	12	31,5	M6	6	32,00	32,45	0,830	
	TR 36x6 Sx	MG366L	CFB TR 36x6 Sx	75	50	60	10	12	31,5	M6	6	33,00	33,45	0,800	
	TR 40x7 Sx	MG407L	CFB TR 40x7 Sx	80	55	65	9,3	12	34	M6	6	36,50	36,97	0,980	
	TR 45x8 Sx	MG458L	CFB TR 45x8 Sx	85	60	80	10	12	36,5	M6	8	41,00	41,50	1,270	
	* TR 46x8 Sx	MG468L	CFB TR 46x8 Sx	85	60	80	10	12	36,5	M6	8	42,00	42,53	1,220	
TR 50x8 Sx	MG508L	CFB TR 50x8 Sx	90	65	80	10	12	39	M6	8	46,00	46,53	1,400		
TR 55x9 Sx	MG559L	CFB TR 55x9 Sx	100	70	95	10,6	15	42,5	M8	6	50,50	51,06	1,890		
TR 60x9 Sx	MG609L	CFB TR 60x9 Sx	105	75	95	10,6	15	45	M8	6	55,50	56,06	2,020		
TR 70x10 Sx	MG7010L	CFB TR 70x10 Sx	120	90	120	12	18	52,5	M8	8	65,00	65,56	3,820		
TR 80x10 Sx	MG8010L	CFB TR 80x10 Sx	130	100	120	12	18	57,5	M8	8	75,00	75,56	4,230		

● **ATTENZIONE: SENZA SPECIFICA DI "R" o "L" A FINE CODICE E DI "Dx" o "Sx" A FINE ARTICOLO LA CHIOCCIOLA SI INTENDE SEMPRE DESTRA.**

* Gli articoli con asterisco sono meno utilizzati, si consiglia di chiedere ai nostri uffici la disponibilità.

- > **A RICHIESTA:** Chioccioline flangiate in bronzo TR90x12 e TR100x12 con **dimensioni da definire con il cliente** in merito ad ogni singola applicazione.
- > **A RICHIESTA:** Chioccioline flangiate in bronzo TR65x10 e TR75x10.
- > **A RICHIESTA:** Chioccioline flangiate in bronzo con **passi, dimensioni esterne e forature** diversi da quelli sopra elencati.

art.CFB/SF CHIOCCIOLE FLANGIATE IN BRONZO "SERIE NORMALE" SENZA FORI DI FISSAGGIO TR10/80 in Bronzo CuSn12 UNI



	FILETTATURE TRAPEZIE 7H	CODICE	ARTICOLO	D _{+0,2} ⁰	d h7	L	NUMERO FILETTI	S	Dm min. Ø MEDIO mm	Dm max Ø MEDIO mm	PESO Kg	GIRI e CARICHI max
FILETTATURE DESTRE (7H)	* TR 10x2	MG102RSF	CFB TR 10x2 Dx S.F.	32	16	20	10	8	9,00	9,25	0,068	VEDI GUIDA GENERALE AI PRODOTTI CON TABELLA TEORICA BASE ALLE PAG. 14/17
	TR 10x3	MG103RSF	CFB TR 10x3 Dx S.F.	32	16	20	6,7	8	8,50	8,78	0,068	
	TR 12x3	MG123RSF	CFB TR 12x3 Dx S.F.	35	18	22	7,3	8	10,50	10,80	0,082	
	* TR 14x3	MG143RSF	CFB TR 14x3 Dx S.F.	40	20	25	8,3	10	12,50	12,80	0,125	
	TR 14x4	MG144RSF	CFB TR 14x4 Dx S.F.	40	20	25	6,3	10	12,00	12,35	0,125	
	TR 16x4	MG164RSF	CFB TR 16x4 Dx S.F.	42	22	30	7,5	10	14,00	14,35	0,148	
	TR 18x4	MG184RSF	CFB TR 18x4 Dx S.F.	45	25	35	8,7	10	16,00	16,35	0,182	
	TR 20x4	MG204RSF	CFB TR 20x4 Dx S.F.	50	30	40	10	10	18,00	18,35	0,265	
	* TR 22x5	MG225RSF	CFB TR 22x5 Dx S.F.	50	30	40	8	10	19,50	19,87	0,245	
	* TR 24x5	MG245RSF	CFB TR 24x5 Dx S.F.	60	35	45	9	12	21,50	21,90	0,435	
	TR 25x5	MG255RSF	CFB TR 25x5 Dx S.F.	60	35	45	9	12	22,50	22,90	0,420	
	* TR 26x5	MG265RSF	CFB TR 26x5 Dx S.F.	60	35	45	9	12	23,50	23,90	0,405	
	* TR 28x5	MG285RSF	CFB TR 28x5 Dx S.F.	65	40	50	10	12	25,50	25,90	0,530	
	TR 30x6	MG306RSF	CFB TR 30x6 Dx S.F.	65	40	50	8,3	12	27,00	27,45	0,510	
	* TR 32x6	MG326RSF	CFB TR 32x6 Dx S.F.	65	40	50	8,3	12	29,00	29,45	0,490	
	TR 35x6	MG356RSF	CFB TR 35x6 Dx S.F.	75	50	60	10	12	32,00	32,45	0,850	
	TR 36x6	MG366RSF	CFB TR 36x6 Dx S.F.	75	50	60	10	12	33,00	33,45	0,835	
	TR 40x7	MG407RSF	CFB TR 40x7 Dx S.F.	80	55	65	9,3	12	36,50	36,97	1,000	
	TR 45x8	MG458RSF	CFB TR 45x8 Dx S.F.	85	60	80	10	12	41,00	41,50	1,310	
	* TR 46x8	MG468RSF	CFB TR 46x8 Dx S.F.	85	60	80	10	12	42,00	42,53	1,300	
TR 50x8	MG508RSF	CFB TR 50x8 Dx S.F.	90	65	80	10	12	46,00	46,53	1,460		
TR 55x9	MG559RSF	CFB TR 55x9 Dx S.F.	100	70	95	10,6	15	50,50	51,06	2,010		
TR 60x9	MG609RSF	CFB TR 60x9 Dx S.F.	105	75	95	10,6	15	55,50	56,06	2,180		
TR 70x10	MG7010RSF	CFB TR 70x10 Dx S.F.	120	90	120	12	18	65,00	65,56	3,780		
TR 80x10	MG8010RSF	CFB TR 80x10 Dx S.F.	130	100	120	12	18	75,00	75,56	4,380		
FILETTATURE SINISTRE (7H)	* TR 10x2 Sx	MG102LSF	CFB TR 10x2 Sx S.F.	32	16	20	10	8	9,00	9,25	0,068	
	TR 10x3 Sx	MG103LSF	CFB TR 10x3 Sx S.F.	32	16	20	6,7	8	8,50	8,78	0,068	
	TR 12x3 Sx	MG123LSF	CFB TR 12x3 Sx S.F.	35	18	22	7,3	8	10,50	10,80	0,082	
	* TR 14x3 Sx	MG143LSF	CFB TR 14x3 Sx S.F.	40	20	25	8,3	10	12,50	12,80	0,125	
	TR 14x4 Sx	MG144LSF	CFB TR 14x4 Sx S.F.	40	20	25	6,3	10	12,00	12,35	0,125	
	TR 16x4 Sx	MG164LSF	CFB TR 16x4 Sx S.F.	42	22	30	7,5	10	14,00	14,35	0,148	
	TR 18x4 Sx	MG184LSF	CFB TR 18x4 Sx S.F.	45	25	35	8,7	10	16,00	16,35	0,182	
	TR 20x4 Sx	MG204LSF	CFB TR 20x4 Sx S.F.	50	30	40	10	10	18,00	18,35	0,265	
	* TR 22x5 Sx	MG225LSF	CFB TR 22x5 Sx S.F.	50	30	40	8	10	19,50	19,87	0,245	
	* TR 24x5 Sx	MG245LSF	CFB TR 24x5 Sx S.F.	60	35	45	9	12	21,50	21,90	0,435	
	TR 25x5 Sx	MG255LSF	CFB TR 25x5 Sx S.F.	60	35	45	9	12	22,50	22,90	0,420	
	* TR 26x5 Sx	MG265LSF	CFB TR 26x5 Sx S.F.	60	35	45	9	12	23,50	23,90	0,405	
	* TR 28x5 Sx	MG285LSF	CFB TR 28x5 Sx S.F.	65	40	50	10	12	25,50	25,90	0,530	
	TR 30x6 Sx	MG306LSF	CFB TR 30x6 Sx S.F.	65	40	50	8,3	12	27,00	27,45	0,510	
	* TR 32x6 Sx	MG326LSF	CFB TR 32x6 Sx S.F.	65	40	50	8,3	12	29,00	29,45	0,490	
	TR 35x6 Sx	MG356LSF	CFB TR 35x6 Sx S.F.	75	50	60	10	12	32,00	32,45	0,850	
	TR 36x6 Sx	MG366LSF	CFB TR 36x6 Sx S.F.	75	50	60	10	12	33,00	33,45	0,835	
	TR 40x7 Sx	MG407LSF	CFB TR 40x7 Sx S.F.	80	55	65	9,3	12	36,50	36,97	1,000	
	TR 45x8 Sx	MG458LSF	CFB TR 45x8 Sx S.F.	85	60	80	10	12	41,00	41,50	1,310	
	* TR 46x8 Sx	MG468LSF	CFB TR 46x8 Sx S.F.	85	60	80	10	12	42,00	42,53	1,300	
TR 50x8 Sx	MG508LSF	CFB TR 50x8 Sx S.F.	90	65	80	10	12	46,00	46,53	1,460		
TR 55x9 Sx	MG559LSF	CFB TR 55x9 Sx S.F.	100	70	95	10,6	15	50,50	51,06	2,010		
TR 60x9 Sx	MG609LSF	CFB TR 60x9 Sx S.F.	105	75	95	10,6	15	55,50	56,06	2,180		
TR 70x10 Sx	MG7010LSF	CFB TR 70x10 Sx S.F.	120	90	120	12	18	65,00	65,56	3,780		
TR 80x10 Sx	MG8010LSF	CFB TR 80x10 Sx S.F.	130	100	120	12	18	75,00	75,56	4,380		

• **ATTENZIONE: SENZA SPECIFICA DI "R" o "L" A FINE CODICE E DI "Dx" o "Sx" A FINE ARTICOLO LA CHIOCCIOLA SI INTENDE SEMPRE DESTRA.**

* Gli articoli con asterisco sono meno utilizzati, si consiglia di chiedere ai nostri uffici la disponibilità.

> **A RICHIESTA:** Chiocciole flangiate in bronzo TR90x12 e TR100x12 con **dimensioni da definire con il cliente** in merito ad ogni singola applicazione.

> **A RICHIESTA:** Chiocciole flangiate in bronzo TR65x10 e TR75x10.

> **A RICHIESTA:** Chiocciole flangiate in bronzo con **passi, dimensioni esterne** diversi da quelli sopra elencati.