

art.CFA

CHIOCCIOLE FLANGIATE IN ACCIAIO TR10/60 in 11SMnPb37 W.NR:1.0737 - R500 N/mm², (HB 120/200)

Caratteristiche del materiale: ideale per movimentazioni di posizionamento a basse velocità, con buona lubrificazione.

Le chioccioline flangiate in acciaio vengono da noi realizzate da barra trafilata h9/h11 in acciaio R50 certificato.

Si tratta di un articolo nettamente più economico della analoghe flangiate in bronzo con un campo di impiego più specifico e limitato. Utilizzabili per movimentazioni manuali con una buona lubrificazione, in quanto materiale non antifrizione come il bronzo. La lubrificazione è determinante per il raggiungimento della migliore efficienza dell'articolo stesso e per questo consigliamo di visionare i lubrificanti sul nostro *catalogo tecnico GDM* (www.bimeccanica.it). Questo articolo è comunque di ottima solidità per il sostegno dei carichi soprattutto in posizionamento statico (vedi l'utilizzo sui nostri Stabilizzatori nel *catalogo tecnico SLV*).

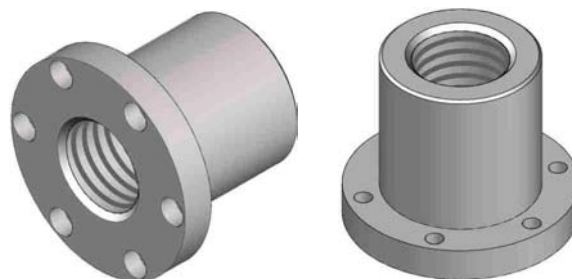
Le caratteristiche tecniche, come sopra descritto sono analoghe alla chioccioline cilindriche in acciaio, ma data la loro forma sono sicuramente più pratiche.

La flangia, sufficientemente dimensionata, ha la doppia funzione meccanica di rendere estremamente semplice il fissaggio e l'intercambiabilità e nello stesso tempo, **se montata correttamente con la flangia a sostegno del carico** fa sì che la perfetta applicazione meccanica diventi anche di massima stabilità.

In verticale con carico medio e pesante la flangia deve essere posizionata in basso, oppure posizionata in alto aggiungendo la **Flangia di sicurezza FDS** (descritta nelle pagine successive) la quale, oltre a sostenere maggiormente il carico, agisce da accessorio per la lubrificazione e la pulizia del profilo della filettatura.

Come raffigurato nel riquadro sottostante si può ottenere la lubrificazione e la pulizia completa del profilo della vite e della chiocciola abbinandovi anche il **Bicchierino parapolvere BP** (vedi pag. 68-69) con la possibile aggiunta del collettore per soffiato.

Con eventuale **trattamento di nitrurazione**, effettuabile su richiesta, è possibile far conferire alla chiocciola "CFA" una maggiore resistenza all'usura con migliore scivolosità di contatto, sempreché questo avvenga con la vite ugualmente nitrurata e ben lubrificata. Questa soluzione viene da noi praticata in alcuni modelli dei nostri "Stabilizzatori livellanti" visionabili come suddetto sul *catalogo tecnico SLV*.

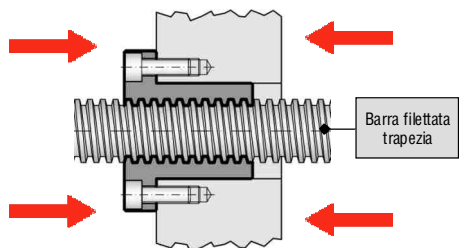


• **APPLICAZIONE IN ORIZZONTALE E VERTICALE:**

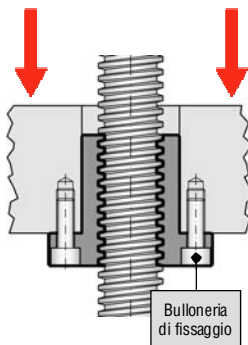
Sede cilindrica con fissaggio meccanico della flangia

UTILIZZO IN VERTICALE
con carico medio/pesante, flangia correttamente posizionata in basso.

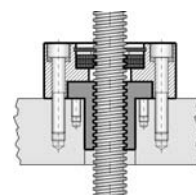
UTILIZZO IN ORIZZONTALE
in spinta e in trazione



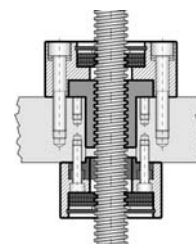
SPINTA GRAVITAZIONALE DEL CARICO



Utilizzi in **verticale** e **orizzontale** con carico medio/pesante, chiocciola posizionata con flangia in alto.



Applicazione con Flangia di sicurezza **art.FDS**

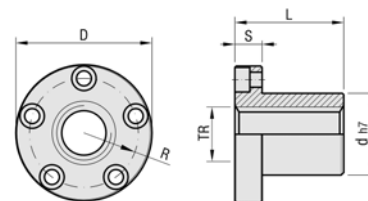
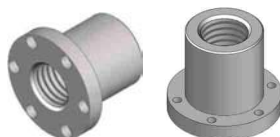


Applicazione con Flangia di sicurezza **art.FDS** e Bicchierino parapolvere **art.BP** (vedi descrizione tecniche alle pag. 66/69)

Per la lubrificazione suggeriamo un foro trasversale al supporto/chiocciola filettato alle estremità per l'inserimento di un ingrassatore o di un raccordo.

PRIMA DELLA SCELTA DEL TIPO DI CHIOCCIOLE DA UTILIZZARE, VISIONARE I GRUPPI DI MANOVRA = CATALOGO TECNICO GDM (www.bimeccanica.it)

art.CFA CHIOCCIOLE FLANGIATE IN ACCIAIO TR10/60 in 11SMnPb37 W.NR.1.0737 - R500 N/mm², (HB 120/200)



	FILETTATURE TRAPEZIE 7H	CODICE	ARTICOLO	D ⁰ _{+0,2}	d h7	L	NUMERO FILETTI	S	R	VITI PER RISSAGGIO	NUMERO FORI	Dm min. Ø MEDIO mm	Dm max Ø MEDIO mm	PESO Kg	GIRI e CARICHI max
FILETTATURE DESTRE (7H)	* TR 10x2	MF102R	CFA TR 10x2 Dx	32	16	20	10	8	12	M4	3	9,00	9,25	0,052	VEDI GUIDA GENERALE AI PRODOTTI CON TABELLA TEORICA BASE RIFERITA AL BRONZO ALLE PAG. 14/17 (CARICO STATICO SUPERIORE AL BRONZO - CARICO DINAMICO E VELOCITA' NETTAMENTE INFERIORI AL BRONZO)
	TR 10x3	MF103R	CFA TR 10x3 Dx	32	16	20	6,7	8	12	M4	3	8,50	8,78	0,052	
	TR 12x3	MF123R	CFA TR 12x3 Dx	35	18	22	7,3	8	13	M4	4	10,50	10,80	0,062	
	* TR 14x3	MF143R	CFA TR 14x3 Dx	40	20	25	8,3	10	15	M5	4	12,50	12,80	0,095	
	TR 14x4	MF144R	CFA TR 14x4 Dx	40	20	25	6,3	10	15	M5	4	12,00	12,35	0,095	
	TR 16x4	MF164R	CFA TR 16x4 Dx	42	22	30	7,5	10	16	M5	4	14,00	14,35	0,115	
	TR 18x4	MF184R	CFA TR 18x4 Dx	45	25	35	8,7	10	17,5	M5	4	16,00	16,35	0,150	
	TR 20x4	MF204R	CFA TR 20x4 Dx	50	30	40	10	10	20	M5	5	18,00	18,35	0,215	
	* TR 22x5	MF225R	CFA TR 22x5 Dx	50	30	40	8	10	20	M5	5	19,50	19,87	0,200	
	* TR 24x5	MF245R	CFA TR 24x5 Dx	60	35	45	9	12	24	M6	5	21,50	21,90	0,345	
	TR 25x5	MF255R	CFA TR 25x5 Dx	60	35	45	9	12	24	M6	5	22,50	22,90	0,340	
	* TR 26x5	MF265R	CFA TR 26x5 Dx	60	35	45	9	12	24	M6	5	23,50	23,90	0,330	
	* TR 28x5	MF285R	CFA TR 28x5 Dx	65	40	50	10	12	26,5	M6	5	25,50	25,90	0,440	
	TR 30x6	MF306R	CFA TR 30x6 Dx	65	40	50	8,3	12	26,5	M6	5	27,00	27,45	0,420	
	* TR 32x6	MF326R	CFA TR 32x6 Dx	65	40	50	8,3	12	26,5	M6	5	29,00	29,45	0,385	
	TR 35x6	MF356R	CFA TR 35x6 Dx	75	50	60	10	12	31,5	M6	6	32,00	32,45	0,720	
	TR 36x6	MF366R	CFA TR 36x6 Dx	75	50	60	10	12	31,5	M6	6	33,00	33,45	0,700	
	TR 40x7	MF407R	CFA TR 40x7 Dx	80	55	65	9,3	12	34	M6	6	36,50	36,97	0,860	
	TR 45x8	MF458R	CFA TR 45x8 Dx	85	60	80	10	12	36,5	M6	8	41,00	41,50	1,120	
	* TR 46x8	MF468R	CFA TR 46x8 Dx	85	60	80	10	12	36,5	M6	8	42,00	42,53	1,100	
TR 50x8	MF508R	CFA TR 50x8 Dx	90	65	80	10	12	39	M6	8	46,00	46,53	1,220		
TR 55x9	MF559R	CFA TR 55x9 Dx	100	70	95	10,6	15	42,5	M8	6	50,50	51,06	1,690		
TR 60x9	MF609R	CFA TR 60x9 Dx	105	75	95	10,6	15	45	M8	6	55,50	56,06	1,810		
FILETTATURE SINISTRE (7H)	* TR 10x2	MF102L	CFA TR 10x2 Sx	32	16	20	10	8	12	M4	3	9,00	9,25	0,052	
	TR 10x3	MF103L	CFA TR 10x3 Sx	32	16	20	6,7	8	12	M4	3	8,50	8,78	0,052	
	TR 12x3	MF123L	CFA TR 12x3 Sx	35	18	22	7,3	8	13	M4	4	10,50	10,80	0,062	
	* TR 14x3	MF143L	CFA TR 14x3 Sx	40	20	25	8,3	10	15	M5	4	12,50	12,80	0,095	
	TR 14x4	MF144L	CFA TR 14x4 Sx	40	20	25	6,3	10	15	M5	4	12,00	12,35	0,095	
	TR 16x4	MF164L	CFA TR 16x4 Sx	42	22	30	7,5	10	16	M5	4	14,00	14,35	0,115	
	TR 18x4	MF184L	CFA TR 18x4 Sx	45	25	35	8,7	10	17,5	M5	4	16,00	16,35	0,150	
	TR 20x4	MF204L	CFA TR 20x4 Sx	50	30	40	10	10	20	M5	5	18,00	18,35	0,215	
	* TR 22x5	MF225L	CFA TR 22x5 Sx	50	30	40	8	10	20	M5	5	19,50	19,87	0,200	
	* TR 24x5	MF245L	CFA TR 24x5 Sx	60	35	45	9	12	24	M6	5	21,50	21,90	0,345	
	TR 25x5	MF255L	CFA TR 25x5 Sx	60	35	45	9	12	24	M6	5	22,50	22,90	0,340	
	* TR 26x5	MF265L	CFA TR 26x5 Sx	60	35	45	9	12	24	M6	5	23,50	23,90	0,330	
	* TR 28x5	MF285L	CFA TR 28x5 Sx	65	40	50	10	12	26,5	M6	5	25,50	25,90	0,440	
	TR 30x6	MF306L	CFA TR 30x6 Sx	65	40	50	8,3	12	26,5	M6	5	27,00	27,45	0,420	
	* TR 32x6	MF326L	CFA TR 32x6 Sx	65	40	50	8,3	12	26,5	M6	5	29,00	29,45	0,385	
	TR 35x6	MF356L	CFA TR 35x6 Sx	75	50	60	10	12	31,5	M6	6	32,00	32,45	0,720	
	TR 36x6	MF366L	CFA TR 36x6 Sx	75	50	60	10	12	31,5	M6	6	33,00	33,45	0,700	
	TR 40x7	MF407L	CFA TR 40x7 Sx	80	55	65	9,3	12	34	M6	6	36,50	36,97	0,860	
	TR 45x8	MF458L	CFA TR 45x8 Sx	85	60	80	10	12	36,5	M6	8	41,00	41,50	1,120	
	* TR 46x8	MF468L	CFA TR 46x8 Sx	85	60	80	10	12	36,5	M6	8	42,00	42,53	1,100	
TR 50x8	MF508L	CFA TR 50x8 Sx	90	65	80	10	12	39	M6	8	46,00	46,53	1,220		
TR 55x9	MF559L	CFA TR 55x9 Sx	100	70	95	10,6	15	42,5	M8	6	50,50	51,06	1,690		
TR 60x9	MF609L	CFA TR 60x9 Sx	105	75	95	10,6	15	45	M8	6	55,50	56,06	1,810		

● **ATTENZIONE: SENZA SPECIFICA DI "R" o "L" A FINE CODICE E DI "Dx" o "Sx" A FINE ARTICOLO LA CHIOCCIOLA SI INTENDE SEMPRE DESTRA.**

* Gli articoli con asterisco sono meno utilizzati, si consiglia di chiedere ai nostri uffici la disponibilità.

- > **A RICHIESTA:** per quantità sufficienti sono fornibili Chiocciole flangiate in acciaio TR70x10 e TR80x10.
- > **A RICHIESTA:** Chiocciole flangiate in acciaio con canale e foro di lubrificazione (dimensionate come i ricambi per i Gruppi di manovra "Excellent", vedi catalogo tecnico GDM).
- > **A RICHIESTA:** Chiocciole flangiate in acciaio con passi, dimensioni esterne e forature diversi da quelli sopra elencati.
- > **A RICHIESTA:** Chiocciole flangiate in acciaio, serie Standard con trattamento di nitrurazione.